

MONTHLY MEMBERSHIP PROGRESS REPORT

STANDORT GERMANY

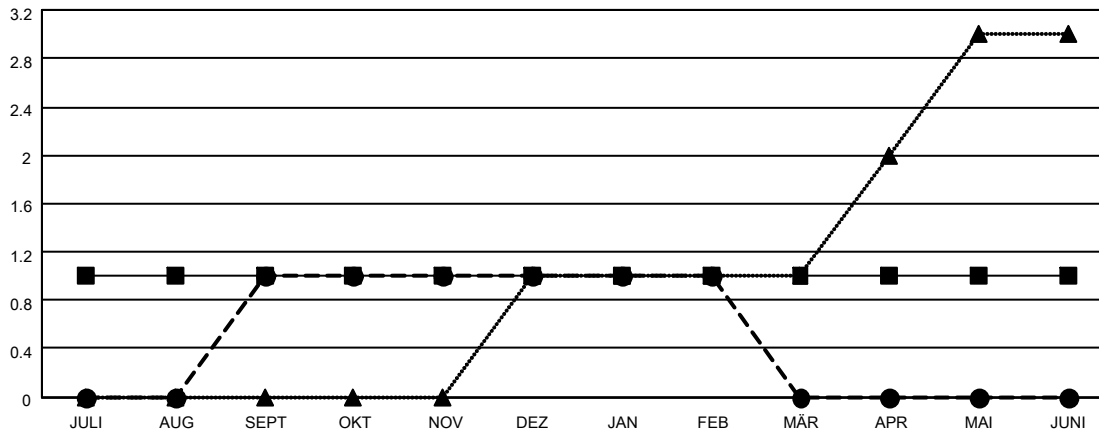
District 111NH

Results as of: 2/28/2022

Clubs			
ERGEBNISSE FÜR 2021-2022			
QUARTAL	ZIEL NEUE CLUBS	NEUE CLUBS	AUFGELOSTE CLUBS
JULI/AUG/SEPT	1	1	0
OKT/NOV/DEZ	0	0	0
JAN/FEB/MÄR	0	0	0
APR/MAI/JUNI	0	0	0

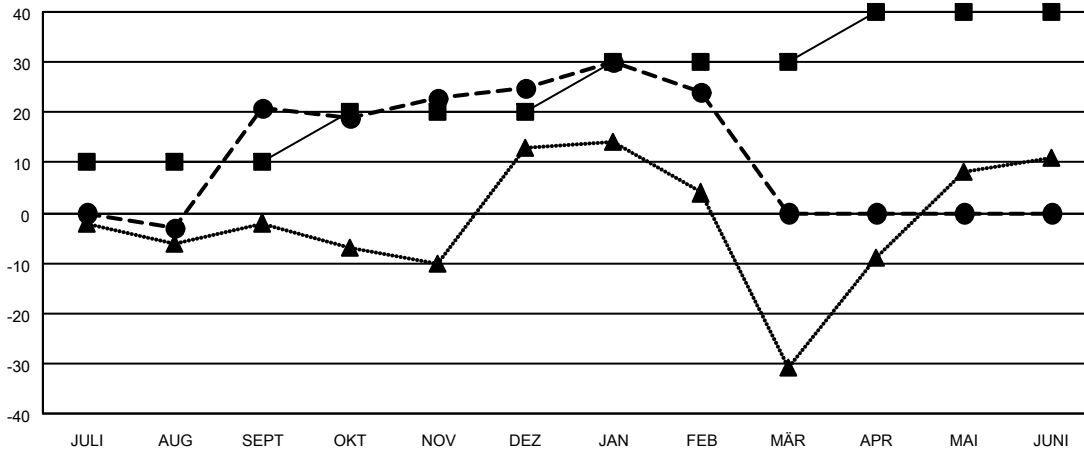
Pro Mitglied			
ERGEBNISSE FÜR 2021-2022			
QUARTAL	ZIEL FÜR DAS NETTO-MITGLIEDERSCHAFTSWACHSTUM	TATSÄCHLICHES MITGLIEDERSCHAFTSWACHSTUM	AKTUELLE ANZAHL ABGEMELDETER MITGLIEDER (einschließlich Transfermitglieder)
JULI/AUG/SEPT	10	40	17
OKT/NOV/DEZ	10	25	18
JAN/FEB/MÄR	10	20	21
APR/MAI/JUNI	10	0	0

ZIELE UND TATSÄCHLICHE NEUE CLUBS KUMULATIV



-■- DIESJÄHRIGE ZIELE BEZÜGLICH NEUER CLUBS
 -●- TATSÄCHLICH NEUE CLUBS IN DIESEM JAHR
 -▲- TATSÄCHLICHE NEUE CLUBS IM VERGANGENEN JAHR

ZIELE UND TATSÄCHLICHE MITGLIEDER KUMULATIV



-■- ZIEL FÜR DAS NETTO-MITGLIEDERSCHAFTSWACHSTUM
 -●- TATSÄCHLICHES MITGLIEDERSCHAFTSWACHSTUM
 -▲- AKTUELLE MITGLIEDERZAHL DES LETZTEN JAHRES

ABGEMELDETE CLUBS: 0	31 VON 94 CLUBS HABEN 1 ODER MEHR NEUE MITGLIEDER AUFGENOMMEN	<u>GESCHLECHTERVERTEILUNG</u>	
<u>AUSGETRETENE MITGLIEDER</u>		MANN	2,548 (82.94%)
VERSTORBEN	14	FRAU	514 (16.73%)
CLUB AUFGELOST	0	NON BINARY	0 (0.00%)
SONSTIGES	42	PREFER NOT TO ANSWER	10 (0.33%)
GESAMT	56	GESAMTANZAHL DER MITGLIEDER IN EINER FAMILIENEINHEIT	
	KLICKEN SIE HIER FÜR KUMULATIVE MITGLIEDERSCHAFTSDATEN	FAMILIENMITGLIEDER, DIE NUR DIE HÄLFTE DER INTERNATIONALEN BEITRÄGE ZAHLEN	
		52	
		26	